

14. jul. 2009

## GARDEN OF EDEN KENYA



### Inneholder:

Generell beskrivelse av prosjektet fra arkitekten

Tegninger og illustrasjoner av 1ste byggetrinn:

1. Innhegning m/beplantning
2. Vei gjennom eiendommen.
3. Vaktbu,
4. Barnehusene,
5. Vaskebu,
6. Felleshus,
7. Bolig for familien Omolo

Tegninger og illustrasjoner av videre byggetrinn:

1. Hønsehus, fjøs og biogassanlegg.
2. Kapell vist skematisk
3. Skole og administrasjonsbygg vist skematisk



### Et litt uvanlig oppdrag:

Vi har lagt opp til en landsby med tunbasert bebyggelse for å skape en skala og en sammenheng som gir følelsen av en overskuelig tilhørighet for et barn fra slummen. Et barn gjerne uten foreldre eller søsken, uten faste rammer i livet, uten skolegang uten nødvendig medisinsk støtteapparat, uten trygghet og full av redsel og skam.

Veien gjennom eiendommen til huset ditt, skal være en reise i opplevelse i motsetning til å kjøre forbi noe på vei til noe. Derfor bukker veien seg gjennom landskapet. Først langs med skoleplassen for læring og kunnskap, så går den i en bue innom kirkebakken med kapellet, som ligger på en liten forhøyning og skal åpne seg mot plassen. En plass, som like mye skal være en vei videre som en plass å stoppe opp på. Videre langs med hønsehuset, kuene og grønnaksparcellene og ender tilslutt opp rundt tuntreet, som boligene omkranser og danner en definert og tydelig landsby hvor hvert hus er like viktig for helheten. Husene skal være små og mange, hus, vegger og dører skal ha ulike farger for å bryte ned det store tallet. Her er min dør og her bor jeg. Alle grupperingene har viktige trær eller palmer som markerer stedet og skaper en horisontal referanse gjennom landskapet.

Byggene skal være nøkterne og ujallete. De skal ha klare lokale referanser til byggeskikk og teknikker, materialvalg, skala og fargetoner. Gjenkjennelige elementer og uttrykk fremmer innsikt og egenforståelse til kultur, bakgrunn og sosial samhörighet.

Tydeligheten i byggherrens visjoner og trygghet på egne valg har vært avgjørende innspill for arkitektens penneføring, som ikke har vært annet enn en systematisering av modige menneskers visjoner, tro og ydmykhet. Visjoner om valg og ydmykhet, som får avgjørende betydning, for et barns premisser og muligheten for et bedre liv.

”En trygg oppvekst er ikke en selvfølgelighet men en rett”.



”En helt vanlig dag på kontoret”.

Tomtebefaring i Kenya og ekspressoppdatering i byggeskikk og brukerbehov i mai 2009. Tomten er lokalisert på steppelandet, en 45 minutters kjøretur fra Nairobi.



Byggherren; Beatrice og Tomas Omolo samt arkitekten.



Manuell hugging byggstein som senere gjerne påføres forblending av pigmentert puss.



Improvisert arkitektkontor for å tegne opp skisseprosjektet og jobbmøter med byggherren.

### Innhegningen

Muren som skal gi sikkerhet i landsbyen bygges langs grensen og er ca 3.5 meter høy. Den utstyres med tradisjonell piggråd eller glassbitter på toppen for å forhindre at uvedkommende kommer seg over. Langs med muren plantes lokale klatre- og hengebusker.



**Byggetrinn nr 1: Barnelandsbyen**

Barnerommene er fordelt i små hus. Guttene i et hus og jentene i et annet.

Hvert hus har 3 rom og hvert rom har 4 senger, leksepult og klesskap. Hvert hus har et felles bad og veranda.



Tre små pyramidehus er til barna, og et til betjening/barnepassere.

Et stort pyramidehus har felles kjøkken og spisestue/innelek.

I samme grupperingen av tomten er huset til familien Omolo.

Det hele danner et tun i enden av eiendommen omkranset av kjøkkenhager for dyrking av grønnsaker til husholdningen. Alt dette, rundt et viktig tre eller en palme, som selve tuntreet.



Illustrasjon med bolig Omolo til venstre og fjøset i forgrunnen.

**Byggetrinn nr 2:**

Neste byggetrinn blir hønsehus, fjøs for kyr og et biogassanlegg. Her blir produktene som ikke brukes i husholdningen solgt lokalt og biogassen som er utvunnet fra kumøkk brukt til gass for koking av mat. Den overflødig gassen vil også danne et viktig inntekstgrunnlag.

To nye barnehus og et nytt felleshus vil inngå i byggetrinn 2.  
Det vil da på sikt være plass til 72 barn i landsbyen.



Illustrasjon av byggetrinn nr 2 med fjøset til venstre og utvidelse av barnehus og felleshus til høyre



Omvisning på tilsvarende småbruk på et annet barnehjem i Nairobi.



Byggetrinn nr 3 og videre vil bestå av kapell og skolebygg som i tillegg til å serve Garden of Eden Kenya, også skal være et tilskudd til lokalsamfunnet.



Så på sikt vil altså kongstanken til Garden of Eden Kenya, om å skape en god fysisk og medmenneskelig innramming av barnas hverdag bli fullendt på eiendommen.



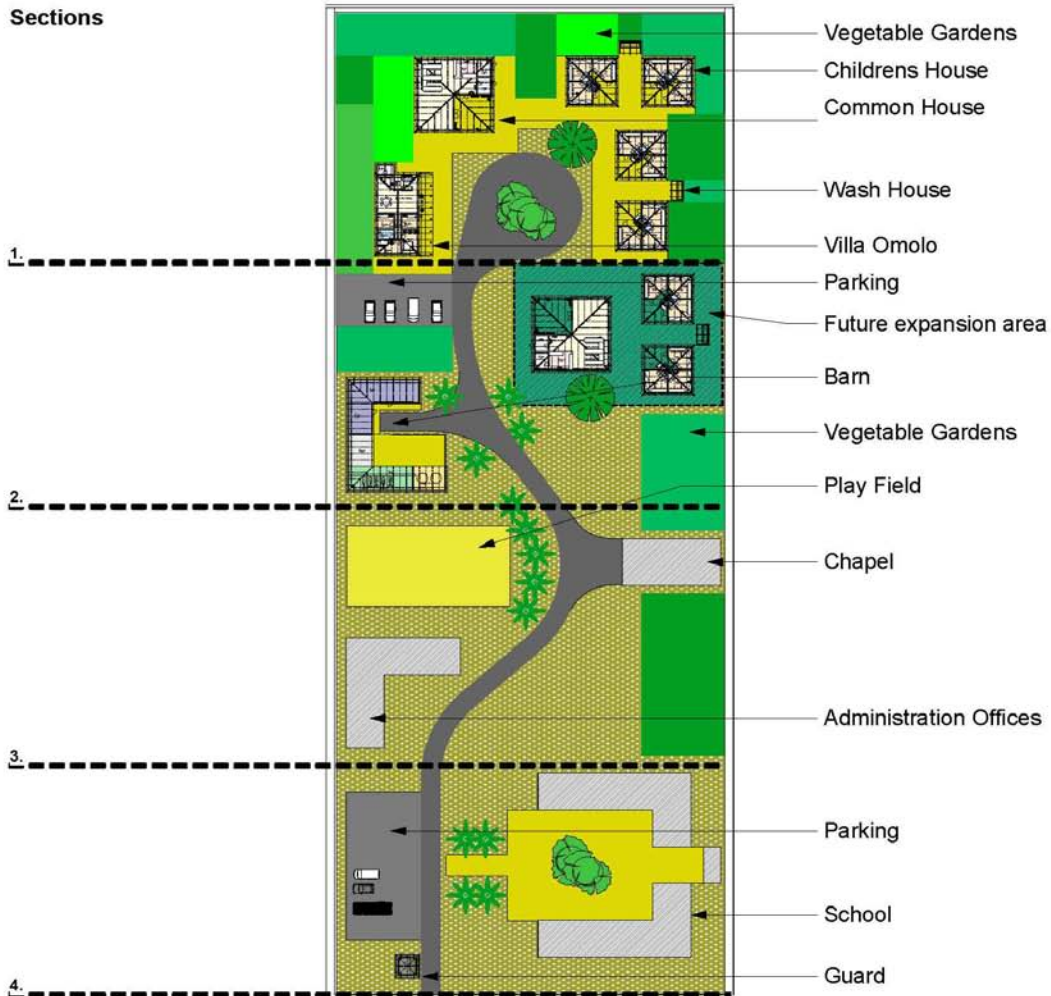
Med vennlig hilsen,

**Morten Ramm Salbu**  
Sivilarkitekt., daglig leder

& **Liv Grønningsæther**  
prosjektarkitekt



**Sections**



- |                   |                       |                  |
|-------------------|-----------------------|------------------|
| Hard surfaces     | Parking               | Future Buildings |
| Vegetable Gardens | Road                  | Field            |
| Play Field        | Future Expansion Area |                  |

Fase: Prosjektfase		Tegner: LIV G	
Tittel: Garden of Eden, Nairobi, Kenya		Filer: Tom p. n.	
Prosjekt nr.: Site A3		Kontroll prosjekt Sign.: Ovaline:	
Type tegning: Site A3		Blatt: 1206-2009	
		Målestokk: 1:750	
		RAMM SALBU ARKITEKTUR C. Sundt, qt 4 N-5004 BERGEN Tlf.: +47 55 56 34 00 Faks: +47 55 90 39 02 mail@rammsalbu.com	

Generalplan over eiendommen med alle byggetrinn vist. Seksjon1 = første byggetrinn, så nr 2, og så videre.



Illustrasjon viser barnelandsbyen i seksjon 1, byggetrinn 1



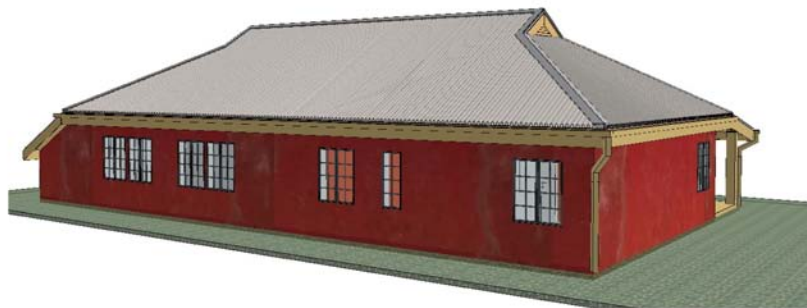
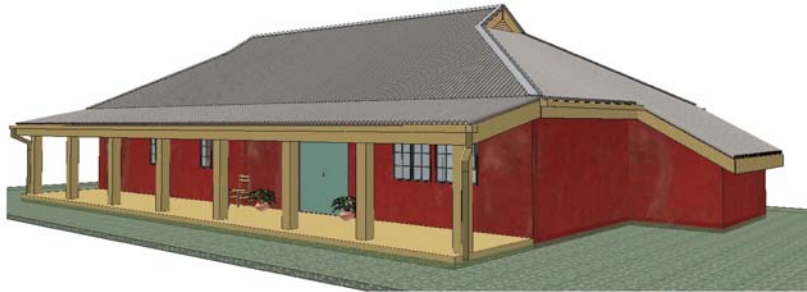
Illustrasjon viser seksjon nr 2 med fjøs og utvidelsen av barnelandsbyen



Illustrasjonen viser barnehusene med vaskebu (klesvask) i perspektiv



Illustrasjonen viser felleshuset i perspektiv



File: Prosjektfase	Navn: LIV G
Tittel: Garden Of Eden, Nairobi, Kenya Villa Omolo	Prosjekt: "Garden of Eden" Sign:
Prosjekt: AT2-101	Dato: June 9th 2009
Utskrift: Perspectives	
<b>RAMM SALBU ARKITEKTUR</b>	<b>RAMM SALBU ARKITEKTUR</b> C. Sundt gt 4 N-0504 BERNIS Tlf: +47 55 55 34 00 Faks: +47 55 55 36 02 mail@rammsalbu.com

Illustrasjonen viser bolig Omolo i perspektiv



File: Prosjektfase	Navn: LIV G
Tittel: Garden of Eden, Nairobi, Kenya Barn	Prosjekt: "Garden of Eden" Sign:
Prosjekt: A72-101	Dato: 12082009
Utskrift: Perspective	Bladnr: 1 / 154 99
<b>RAMM SALBU ARKITEKTUR</b>	<b>RAMM SALBU ARKITEKTUR</b> C. Sundt gt 4 N-0504 BERNIS Tlf: +47 55 55 34 00 Faks: +47 55 55 36 02 mail@rammsalbu.com

Illustrasjonen viser fjøset med biogassanlegget i perspektiv